



## RAZIONALE

In occasione della Giornata Mondiale della Malattia di Alzheimer, il CDCD dell'ASLI di L'Aquila organizza tale incontro per affrontare insieme, esperti e familiari, alcune problematiche relative alla patologia con la finalità di fare rete ed evitare l'isolamento delle famiglie, che purtroppo tuttora si verifica. Il CDCD vuole lavorare con tutte le figure coinvolte in questa drammatica malattia per sostenere e realizzare la migliore assistenza ai malati e ai loro familiari in tutte le fasi della malattia per una presa in carico globale.

La malattia di Alzheimer rappresenta una priorità per la salute pubblica per le dimensioni epidemiologiche, economiche e sociali del problema. È necessario mantenere alta l'attenzione sul lungo tragitto che compiono le persone affette da demenza e i loro familiari, evitando il rischio che entrambi vengano "dimenticati" oppure non adeguatamente sostenuti da una moderna Società e da un moderno Sistema Sanitario.

La terapia rappresenta e rappresenterà sempre di più un nodo cruciale nella gestione della malattia. I farmaci finora utilizzati hanno una azione prevalentemente sintomatica, e permettono di rallentare la progressione della malattia e migliorare la qualità di vita dei pazienti, ma la ricerca per una cura per l'Alzheimer sta procedendo molto rapidamente: di recente è stato approvato dall'FDA USA un nuovo farmaco specifico per la sua cura ed altri sono in fase avanzata di sperimentazione. Contemporaneamente, maggiori conoscenze sui meccanismi di malattia stanno permettendo lo sviluppo di trattamenti non farmacologici a supporto del miglioramento delle capacità funzionali e del mantenimento delle loro capacità cognitive.

In questa Giornata Mondiale dedicata alla Malattia di Alzheimer verranno affrontati temi che riguardano non solo la diagnosi e il trattamento farmacologico, ma anche nuove modalità di intervento non farmacologico, il benessere del paziente e tematiche complesse dal punto di vista del diritto e dell'etica, che analizzano la realtà attuale, il profilo dei caregivers e le aspettative delle famiglie, oltre che dell'attualità dei luoghi di cura per i pazienti affetti da questa patologia. Scopo dell'evento è quello di condividere questi ed altri temi con tutte le persone coinvolte, sia nella gestione che nella partecipazione attiva, comprese le persone con demenza e i loro familiari, al fine affrontare al meglio le fatiche della cura.



### SEDE • Sala convegni di Palazzo Camponeschi

Rettorato Università degli Studi dell'Aquila - Via Camponeschi 2 - 67100 L'Aquila

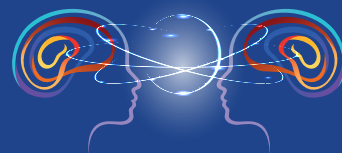
**ATTESTATO DI PARTECIPAZIONE** • Sarà rilasciato dalla Segreteria, al termine dei lavori, a tutti i partecipanti regolarmente iscritti.

**ECM** • A questo evento, accreditato nel programma di Educazione Continua in Medicina (ECM), sono stati assegnati 5 crediti formativi per le professioni di: **Medico Chirurgo** (con le specialità di Geriatria, Medicina Generale, Medicina Legale, Neurochirurgia, Neurofisiopatologia, Neurologia, Psichiatria), **Fisioterapista, Infermiere, Logopedista, Psicologo e Terapista Occupazionale.**

### Con il patrocinio di:



### Con il contributo non condizionante di:



Segreteria organizzativa e Provider ECM   

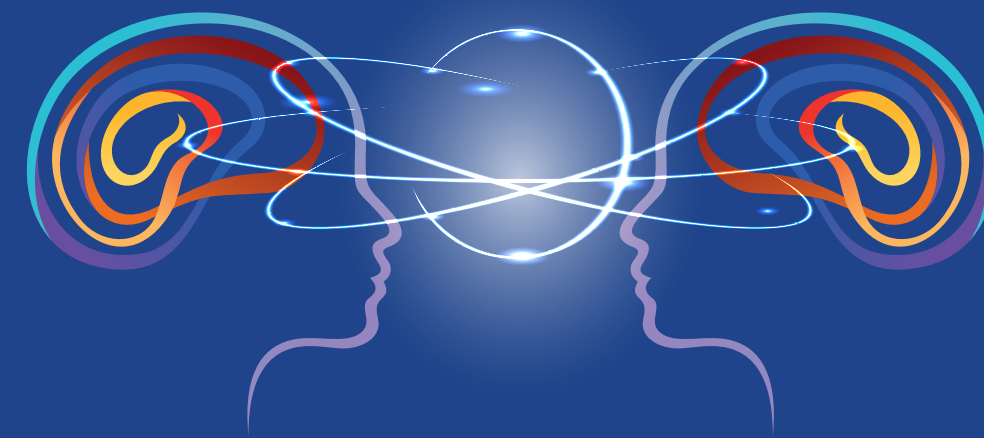
Via G. Quagliariello, 27 • 80131 Napoli • 081.19578490  
info@centercongressi.com • www.centercongressi.com

GIORNATA MONDIALE DELLA MALATTIA DI ALZHEIMER

*Il Centro Disturbi Cognitivi e Demenze (CDCD)- ASL 1 L'AQUILA organizza il convegno*

## NUOVE FRONTIERE NEL TRATTAMENTO DELLA MALATTIA DI ALZHEIMER:

**LE TERAPIE E IL RUOLO DELLA NEUROMODULAZIONE E DELLA STIMOLAZIONE COGNITIVA**



LAQUILA, 20 SETTEMBRE 2022

Sala convegni di Palazzo Camponeschi  
Rettorato Università degli Studi dell'Aquila

Programma





### RESPONSABILI SCIENTIFICI

Patrizia Sucapane - Osp. Civ. L'Aquila - Neurologia - Pres. Reg. SINDem  
Maria Pia Iovenitti - Osp. Civ. AQ - Dirigente I Liv. UOC Geriatria  
Maria Carmela Lechiara - ASL 1 Abruzzo - Resp. Centro UVA Pescara (AQ)

### COMITATO SCIENTIFICO

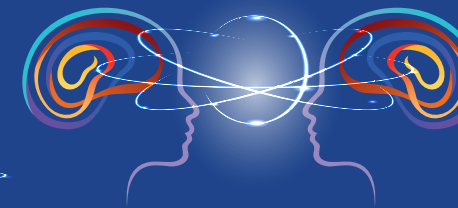
Davide Cerone, L'Aquila  
Tommasina Russo, L'Aquila

### FACULTY

Carla Anna Benedetti, L'Aquila  
Roberta Bernardi, L'Aquila  
Bernardino Bruno, L'Aquila  
Lucilla Calgani, L'Aquila  
Alessandra Cavicchio, L'Aquila  
Davide Cerone, L'Aquila  
Irene Ciancarelli, L'Aquila  
Daniela Fiorenzi, L'Aquila  
Aldo Giusti, L'Aquila  
Maria Pia Iovenitti, L'Aquila  
Maria Carmela Lechiara, L'Aquila  
Luciano Lipa, L'Aquila  
Lidana Marcocci, L'Aquila  
Carmine Marini, L'Aquila  
Alfonso Mauro Marrelli, L'Aquila  
Marco Nardecchia, L'Aquila  
Emilio Nasuti, L'Aquila  
Francesca Pistoia, L'Aquila  
Tommasina Russo, L'Aquila  
Patrizia Sucapane, L'Aquila  
Giuliana Troiani, L'Aquila

GIORNATA MONDIALE DELLA MALATTIA DI ALZHEIMER  
*Il Centro Disturbi Cognitivi e Demenze (CDCD) - ASL 1 L'AQUILA organizza il convegno*  
**NUOVE FRONTIERE NEL TRATTAMENTO DELLA MALATTIA DI ALZHEIMER:  
LE TERAPIE E IL RUOLO DELLA NEUROMODULAZIONE E DELLA STIMOLAZIONE COGNITIVA**

L'AQUILA, 20 SETTEMBRE 2022



8.30 Registrazione dei partecipanti

9.00 Saluto autorità

9.10 Apertura dei lavori  
*M.P. Iovenitti, M.C. Lechiara, C. Marini, P. Sucapane*

### I SESSIONE

#### UPDATE SU DIAGNOSI E TRATTAMENTO FARMACOLOGICO DELLE DEMENZE

Moderatori: *F. Pistoia, G. Troiani*

9.20 Nuovi criteri diagnostici e nuova classificazione della malattia di Alzheimer  
*M.C. Lechiara*

9.40 Le terapie immunomodulatorie nella malattia di Alzheimer  
*T. Russo*

10.00 La nutraceutica a supporto dello stato cognitivo del paziente  
*M.P. Iovenitti*

10.20 Discussione sugli argomenti trattati

10.30 *Coffee break*

### II SESSIONE

#### TRATTAMENTO NON FARMACOLOGICO: CERTEZZE E NOVITA'

Moderatori: *D. Cerone, I. Ciancarelli*

10.50 Lettura magistrale  
"Il Cervello elettrico e la neuroplasticità"  
*A. Marrelli*

11.20 Ruolo della neuromodulazione nel trattamento delle demenze  
*P. Sucapane*

11.40 Ruolo della stimolazione cognitiva e le modificazioni funzionali  
*L. Calgani*

12.00 Discussione sugli argomenti trattati

### III SESSIONE

#### I LUOGHI DELLA CURA OLTRE IL CDCD

Moderatori: *A. Giusti, L. Lipa*

12.10 Lettura magistrale  
"Dalla cronicità alle emergenze nelle cure integrate tra ospedale e territorio:  
necessità di percorsi dedicati"  
*C. Benedetti*

12.40 Discussione sugli argomenti trattati

12.50 *Lunch*

### IV SESSIONE

#### GLI ASPETTI SOCIALI DELLA MALATTIA DI ALZHEIMER

Moderatori: *B. Bruno, C. Marini*

14.00 Quale è la realtà attuale: profilo dei caregivers e aspettative delle famiglie  
*L. Marcocci*

14.20 I luoghi di cura tra domicilio e unità di offerta:  
gli Ambulatori di Stimolazione Cognitiva  
*D. Fiorenzi*

14.40 I luoghi di cura tra domicilio e unità di offerta: i Centri Diurni  
*M. Nardecchia*

15.00 Ruolo delle RSA: demenze in una società che cambia  
*E. Nasuti*

15.20 Discussione sugli argomenti trattati

15.30 Presentazione "Manuale per i caregivers"  
*R. Bernardi, A. Cavicchio, T. Russo*

15.50 Ufficializzazione Associazione Alzheimer Uniti Abruzzo

16.05 Questionario ECM

16.20 Chiusura dei lavori